

直熱 + 熱風 + 散水

HYBRID

全自動HYBRID

ハイブリッド 融雪機



さらなる進化で冬を快適に。

高性能・高耐久・低燃費

直熱・熱風・散水のトリプルハイブリッド融雪機の誕生です。

GOOD!



進化した性能

HYBRID

ハイブリッド融雪

直熱・熱風・散水の3種類の接触方法で効率よく雪を融かします。

全自動でカンタン操作!

面倒な準備はいりません。

- フタを開ければ電源 **ON**
- 雪を入れれば燃焼 **ON**
- 雪が融ければ燃焼 **OFF**
- フタを閉めれば電源 **OFF**

GOOD!



進化した燃費

- 雪の有無をスノーセンサーが感知。無駄な燃焼を抑制します。
- 雪を融かした水は散水シャワーで再利用。熱を無駄なく使います。水道水も不要で経済的です。

GOOD!



進化した耐久性

本体、部品はサビに強い溶融亜鉛メッキを採用。鉄の表面に強靱な合金皮膜をつくります。



1

メッキ前



2

脱脂・酸洗い



3

メッキ槽でメッキ付け



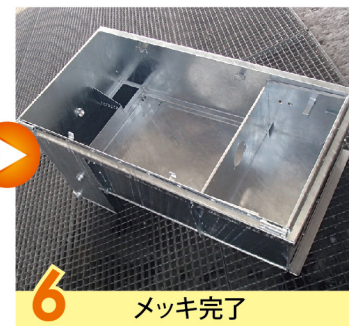
4

水洗い



5

各部品もメッキ付け



6

メッキ完了

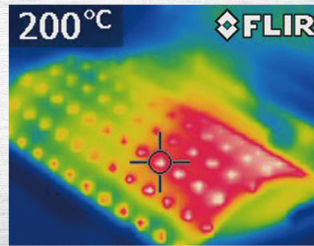
ガススプリング

ガスの圧力でフタを持ち上げ、ご年配の方でも楽に開閉できます。



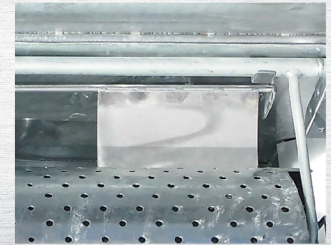
融雪プレート

応力分散式で接触面積を拡大。効率よく熱を伝えます。



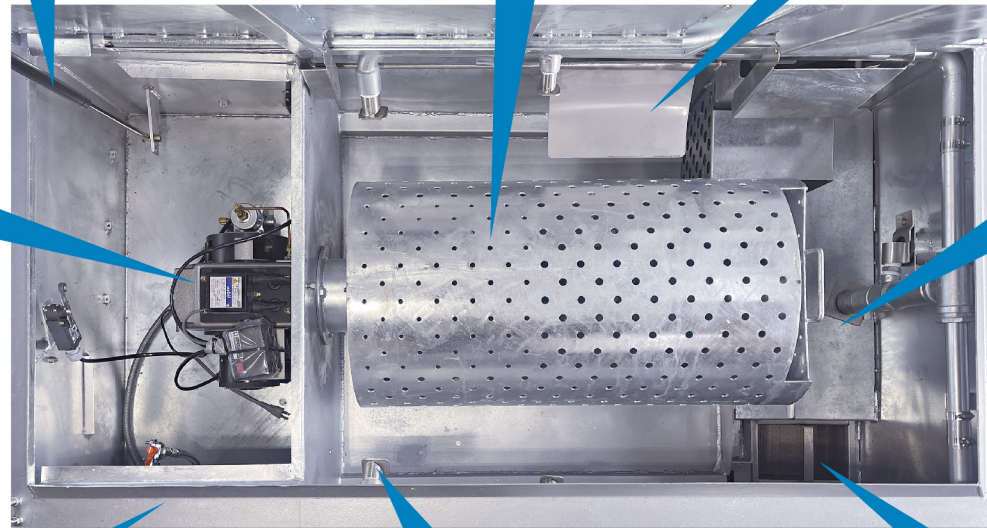
スノーセンサー

雪がのると自動燃焼、雪がなくなると自動消火。無駄な燃焼を抑制し低燃費。



バーナー

融雪専用の高効率バーナー。炎検知センサーも標準装備で安心。



全自動ポンプ

水位制御付きポンプで必要に応じて散水・排水してくれます。



ステンレス部品

特に耐久性が求められる部分に使用、耐腐食・耐摩耗に優れた高級鋼材です。



高効率シャワー

水道不要。融かした雪を循環散水!



拡散ノズルで作業効率UP

ダストストレーナー

ゴミが確認でき、お手入れも簡単です。



■仕様

型 式		SMY1520(家庭用)
融雪方法		熱風・接触・間欠低温水シャワー
雪の投入方法		スコップ・スノーダンプで投入
熱源		ガンタイプ灯油バーナー
寸法	機 体	横1605×縦840×深さ815mm
	投 入 口	横1071×縦687mm
材質	本 体	鋼板 溶融亜鉛メッキ仕上げ
	上 蓋	縞鋼板 溶融亜鉛メッキ仕上げ
	部 品	SUS310S・304・亜鉛メッキ鋼板
使用燃料の種類		灯 油
燃料消費量		18.9 L / h
発熱量		163kW 155925kcal/h
消費電力	電 圧	A C 100 V 50Hz
	バ ー ナ ー	定格出力150W
	水中ポンプ	定格出力150W
融雪排水量		1,791L/h
最大融雪能力		8.9m ³ /h(雪密度200kg/m ³ 時)
最大融雪効率		94.8%(低位発熱量基準)
		90.7%(高位発熱量基準)
据付け方法		地下埋設
排水方式		ポンプ式排水
本体価格		880,000円(税込968,000円)

※本仕様は改良のため予告なく変更することがあります。

■保証

保証期間	対象箇所と部品
5年間	本体ケース・フタ・スノーセンサー
3年間	燃焼バーナー・融雪プレート・ 水中ポンプ・電機部品・ ガススプリング
1年間	土木工事全般

■メンテナンス

メンテナンス	機械の分解・点検・洗浄・組立 ご希望により有料点検



株式会社

融雪総合サービス

〒007-0881 札幌市東区北丘珠1条2丁目591-2 TEL 011-788-4567

<http://yusetuki.com>

融雪総合サービス

検索